

ATENÇÃO:
Não utilize o equipamento sem antes ler o manual de instruções.



Manual

SS 400 CR FONTE DE ALIMENTAÇÃO 12V COM CARREGADOR DE BATERIA



P30529 - 09/2022
Rev. 0

CX-8118

IDENTIFICAÇÃO DOS BORNES 0V/110V/220V:

Entrada da rede elétrica (rede local), para o equipamento.

Para ligar o equipamento em 110V utilizar os bornes: 0V e 110V.

Para ligar o equipamento em 220V utilizar os bornes: 0V e 220V.

12V +/- : Saida 12V utilizado para alimentar periféricos (sensores, painéis de alarme, etc).

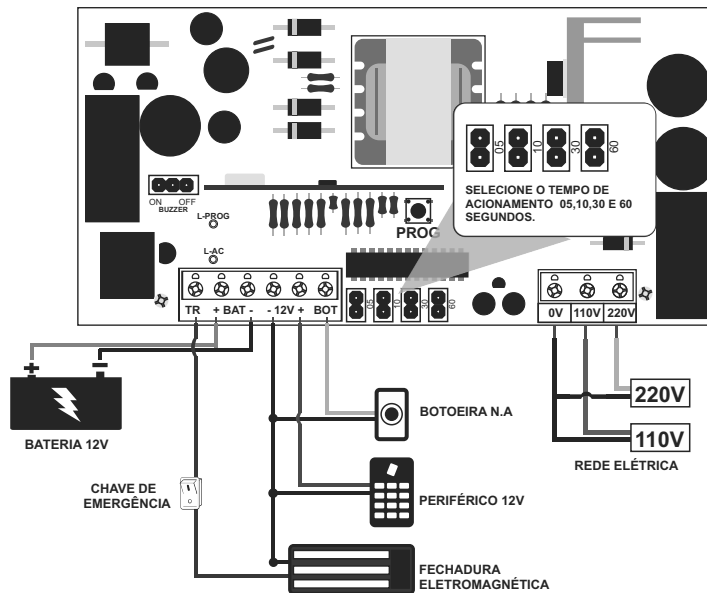
Tensão de saída: 13,8Vcc
Corrente máxima de saída: 3A

BAT +/-: Entrada para bateria 12V/7Ah.

A fonte possui um sistema de carregamento flutuante que mantém a bateria sempre em plena carga.

BOT: Utilizar (**BOT e o 12V-**), para conexão do botão NA, para o acionamento da fechadura eletromagnética.

TR: Utilizado para alimentar a fechadura eletromagnética (**TR e o 12V-**).



IDENTIFICAÇÃO DOS JUMPERS

BUZZER: Quando selecionado a opção **ON**, sempre que a fechadura for acionada a fonte emitirá um sinal sonoro pelo mesmo intervalo de tempo ajustado para o acionamento. Quando acionado a opção **OFF**, desligará a opção sonora de acionamento.

Jumpers 05, 10, 30, 60: Selecione um tempo fixo em segundo de acionamento.

CONTROLE REMOTO:

Para programar o controle remoto, executar os seguintes passos:

Passo 1: Manter pressionado o botão '**PROG**' consequentemente o '**L-PROG**' acenderá.

Passo 2: Pressionar qualquer tecla do controle remoto, até o '**L-PROG**' piscar 3 vezes, indicando que a gravação teve sucesso, este procedimento deve ser realizado o mais rápido possível, para evitar a gravação de códigos indesejados.

OBS.: Na fonte podem ser gravados até 42 controles, quando todos os 42 controles forem gravados, toda vez que se tentar gravar um novo controle, o '**L-PROG**', piscará indicando que a memória da fonte está cheia.

Para apagar a memória da fonte, executar os seguintes passos:

Passo 1: Desalimentar completamente a fonte.

Passo 2: Manter pressionado o botão '**PROG**' e realimentar a central. o '**L-PULSO**', acenderá por 1 segundo indicando que a memória foi apagada.

TERMO DE GARANTIA

MOTOPPAR da Amazônia Indústria e Comércio de Eletrônicos Ltda, inscrita no CNPJ nº 09.084.119/0002-45, localizada na Praça Linear, nº 100, Bloco II, Centro, Santa Rita do Sapucaí/MG, CEP 37.500-000, fabricante dos produtos PPA e CITROX, garante este aparelho contra defeitos de projetos, fabricação, montagem e/ou solidariamente em decorrência de vícios de qualidade do material que o torne impróprio ou inadequado ao consumo a que se destina, pelo prazo legal de 90 (noventa) dias da data da aquisição, desde que observadas as orientações de instalação descritas no manual de instruções.

Por consequência da credibilidade e da confiança depositada nos produtos PPA e CITROX, acrescemos ao prazo acima mais 275 dias, atingindo o total de 1 (um) ano, igualmente contados da data de aquisição a ser comprovada pelo consumidor através do comprovante de compra (Nota Fiscal).

Em caso de defeito, no período da garantia, a responsabilidade da PPA e/ou CITROX fica restrita ao conserto ou substituição do aparelho de sua fabricação, nas seguintes condições:

1. O conserto e reajuste dos equipamentos só poderão ser realizados pela Assistência Técnica, que está habilitada a abrir, remover, substituir peças ou componentes, bem como reparar os defeitos cobertos pela garantia, sendo que, a não observação deste e qualquer utilização de peças não originais constantes no uso, acarretará a renúncia deste termo por parte do consumidor;
2. A garantia não se estenderá aos acessórios como cabos, kit de parafusos, suportes de fixação, fontes, etc.;
3. Despesas de embalagem, transporte e reinstalação do produto ficam exclusivamente por conta do consumidor;
4. O equipamento deverá ser enviado diretamente a Empresa responsável pela venda representante da fabricante, através do endereço constante da nota fiscal de compra, devidamente acondicionado evitando-se assim, a perda da garantia;
5. A substituição ou conserto do equipamento não prorroga o prazo de garantia.

Esta garantia perderá seus efeitos se o produto:

1. Sofrer danos provocados por agentes da natureza, como descargas atmosféricas, inundações, incêndios, desabamentos e etc.;
2. For instalado em rede elétrica imprópria ou mesmo em desacordo com quaisquer das instruções de instalação expostas no manual;
3. Defeitos causados por quedas, pancadas ou qualquer outro acidente de ordem física;
4. Por violação do equipamento ou tentativa de conserto por pessoal não autorizado;
5. Não for empregado ao fim que se destina;
6. Não for utilizado em condições normais;
7. Sofrer danos provocados por acessórios ou equipamentos acoplados ao produto.

Recomendação:

Recomendamos a instalação e manutenção do produto pelo serviço técnico especializado.

Caso o produto apresente defeito ou funcionamento anormal, procure um Serviço Técnico especializado para as devidas correções.



Fabricado por: **Motoppar da Amazônia Indústria e Comércio de Eletrônicos LTDA**

Praça Linear, 100, Bloco 2 - Centro

Santa Rita do Sapucaí - MG - CEP 37.540-000 - Brasil

CNPJ: 09.084.119/0002-45

www.citrox.com.br | 0800 0550 250